

RENAFAN – PFLEGEN UND BETREUEN GANZ IN IHRER NÄHE

RENAFAN ist einer der führenden Dienstleister in den Bereichen Seniorenbetreuung, Intensivpflege und Service für Behinderte. Unser Portfolio reicht von der ambulanten und stationären Pflege über innovative Wohn- und Versorgungsmöglichkeiten für Pflegebedürftige bis hin zur Assistenz für Menschen mit Behinderung. Wir bieten unseren Service bundesweit an mehr als 50 Standorten an. Rund 5.000 Menschen vertrauen auf unsere Kompetenz und Zuverlässigkeit.

Kompromisslose Kundenorientierung und eine ständige Innovation zeichnen die RENAFAN Group aus. Wir verfügen über 20 Jahre Erfahrung beim individuellen Service für Menschen, die unsere Unterstützung benötigen. Dabei heißt unsere Maxime: So viel Selbstständigkeit wie möglich – so viel Pflege wie nötig. Unsere Stärken sind ein flächendeckendes Netzwerk, maßgeschneiderte Pflegelösungen, ein breites Angebotsspektrum, gut ausgebildete Mitarbeiter und integrative Konzepte.



Assistierte Peritonealdialyse

Bauchfelldialyse zu Hause - in guten und qualifizierten Händen

Für Berlin

Sibylle Böhme
Berliner Str. 36/37
13507 Berlin
Tel.: (030) 43 81 90-0
E-Mail: sibylle.boehme@renafan.de

Für München

Verena Saller, Jernej Hozjan
Thierschstraße 11
80538 München
Tel.: (089) 29 48 26
E-Mail: isartor@renafan.de

Für Hamburg und Schleswig-Holstein

Gabriele Lepinat, Kristin Buche
Pinneberger Chaussee 3
22523 Hamburg
Tel.: (0173) 60 13 271
E-Mail: pd-hamburg@renafan.de

www.renafan.de



RENAFAN GmbH • www.renafan.de • 09/2015



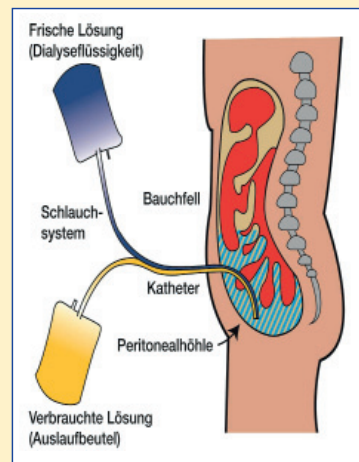


Mehr Lebensqualität geboten

Die Nieren, verantwortlich für die Ausscheidung von Wasser, Salzen und Stoffwechsel-Abbauprodukten, Regulation des Blutdruckes, Kontrolle des Säuren-Basenhaushaltes im Körper u.v.m. können aufgrund verschiedener Faktoren/Lebensumstände im Laufe der Zeit bei einigen Menschen ihre Aufgaben nicht mehr ausreichend erfüllen. Hier spricht man dann von einer Niereninsuffizienz. Je nach Ausprägung der Niereninsuffizienz werden verschiedene Therapien notwendig. Ist durch die eingeschränkte Nierenfunktion eine unterstützende Therapie zur Reinigung des Organismus von Abbauprodukten notwendig, wird die Dialyse eingesetzt.

Die weniger bekannte Peritonealdialyse (Bauchfelldialyse) bietet gegenüber der Hämodialyse viele Vorteile. Bei der Peritonealdialyse benutzt man das gut durchblutete halb-durchlässige Bauchfell (Peritoneum) als körpereigene Filtermembrane. Das Bauchfell kleidet die gesamte Bauchdecke aus und überzieht viele Organe.

Bei der Peritonealdialyse lässt man mehrmals am Tag eine sterile Dialyselösung über einen Katheter in die Bauchhöhle fließen. Nach dem Prinzip der Osmose wandern giftige Stoffwechselprodukte aus dem Blut über das Bauchfell in die Dialyselösung. Nach einigen Stunden wechselt man die Dialyselösung aus. Eine weitere Aufgabe der Peritonealdialyse besteht darin, dem Körper überschüssiges Wasser zu entziehen.



Vorteile

- Behandlung im häuslichen Umfeld
- Blutfreies Verfahren
- Geringe Nebenwirkungen
- Keine Belastung des Herz-Kreislauf-Systems durch zusätzliches Shuntvolumen
- Schonung der Blutgefäße
- Kein Blutvolumenverlust
- Behandlungsdauer bei CAPD ca. 45 min/ pro Einsatz
- Dialyse mit Cycler in der Nacht möglich - dadurch Freiheit tagsüber
- Kontinuierliche Entgiftung, dadurch müssen die Essgewohnheiten und Trinkmengen weniger stark angepasst werden
- Nierenfunktion und damit die Urinausscheidung bleiben länger erhalten
- auch bei kardiologischen Erkrankungen geeignet

Leistungen durch RENAFAN

- Komplettübernahme der assistierten Peritonealdialyse
- Training und Begleitung der Patienten bis zur selbständigen Durchführung
- Kurzfristige Übernahme bei Krankheit oder Problemen mit der Durchführung
- Vorbereitung des Cyclers zur selbständigen Konnektion/Diskonnektion
- 24- Stunden Rufbereitschaft
- Erfahrenes und geschultes Personal
- Enge Zusammenarbeit mit Dialysezentren, Ärzten und Anbieterfirmen
- Kostenabklärung mit Krankenkassen