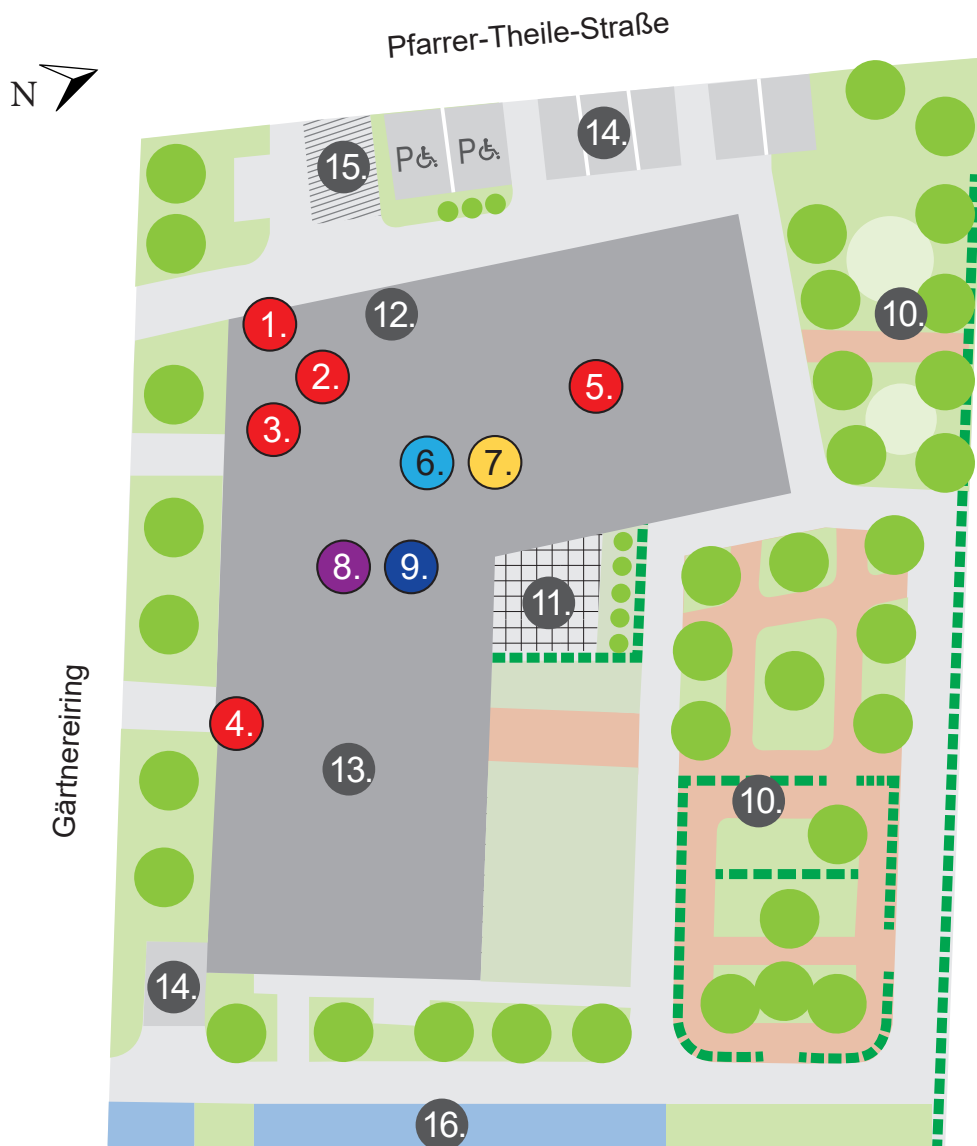


Außenanlage Standort Berlin-Spandau (Staaken)



ERDGESCHOSS:

- 1. Haupteingang
- 2. Foyer
- 3. Aufzüge/Treppenhaus
- 4. Ambulanter Pflegedienst
- 5. Tagespflege

1. OBERGESCHOSS:

- 6. Ambulante Demenz-WG's

2. OBERGESCHOSS:

- 7. Ambulante Wohngemeinschaften für Menschen mit Demenz

3. OBERGESCHOSS:

- 8. Apartments Service Wohnen

4. OBERGESCHOSS:

- 9. Apartments Service Wohnen

AUSSENANLAGEN:

- 10. Gemeinschaftsgarten
- 11. Terrasse Tagespflege
- 12. Terrasse Demenz-WG's
- 13. Dachterrasse Service Wohnen
- 14. Parkplätze
- 15. Stellfläche für Krankentransport
- 16. Müllboxen